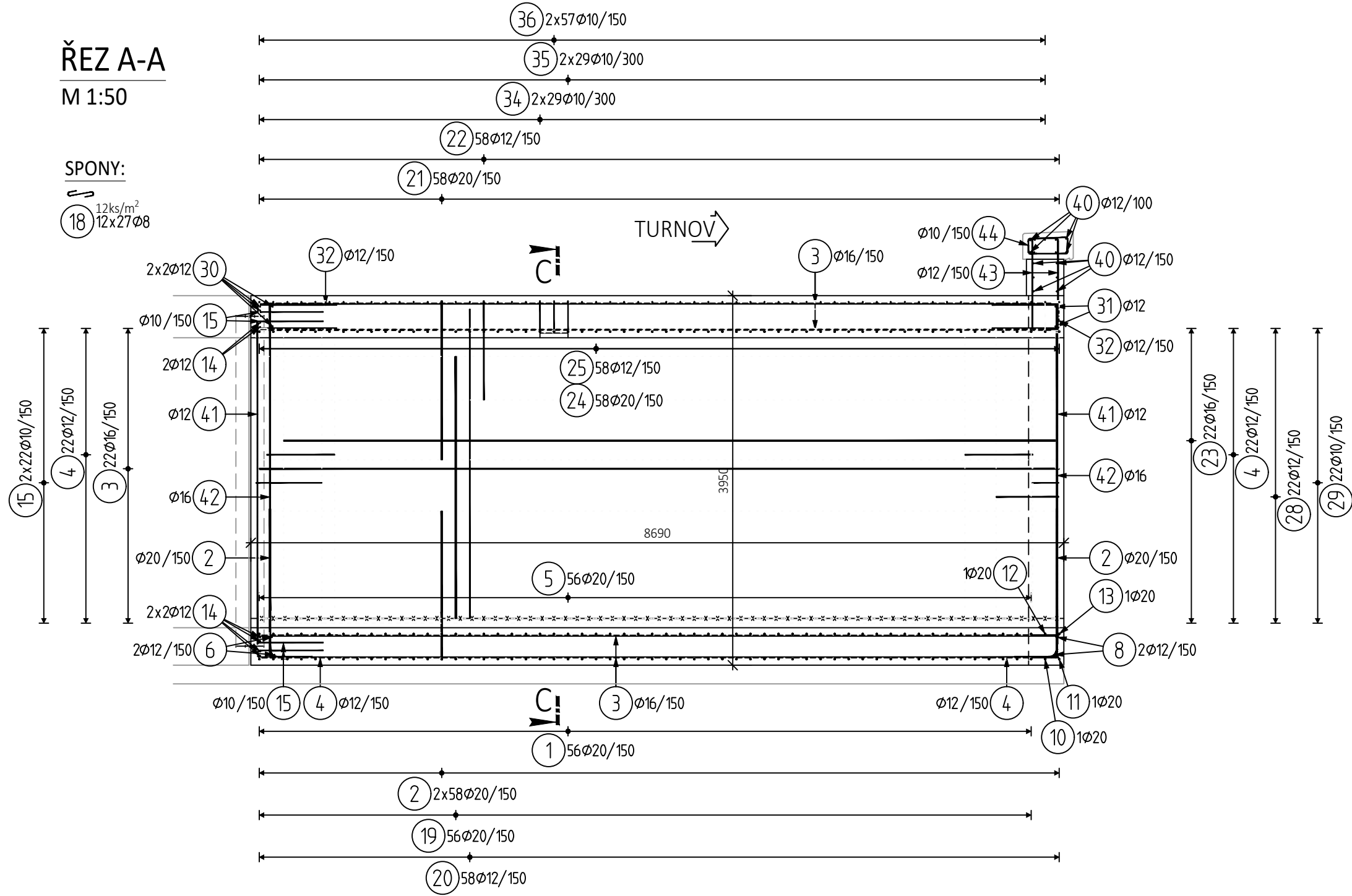
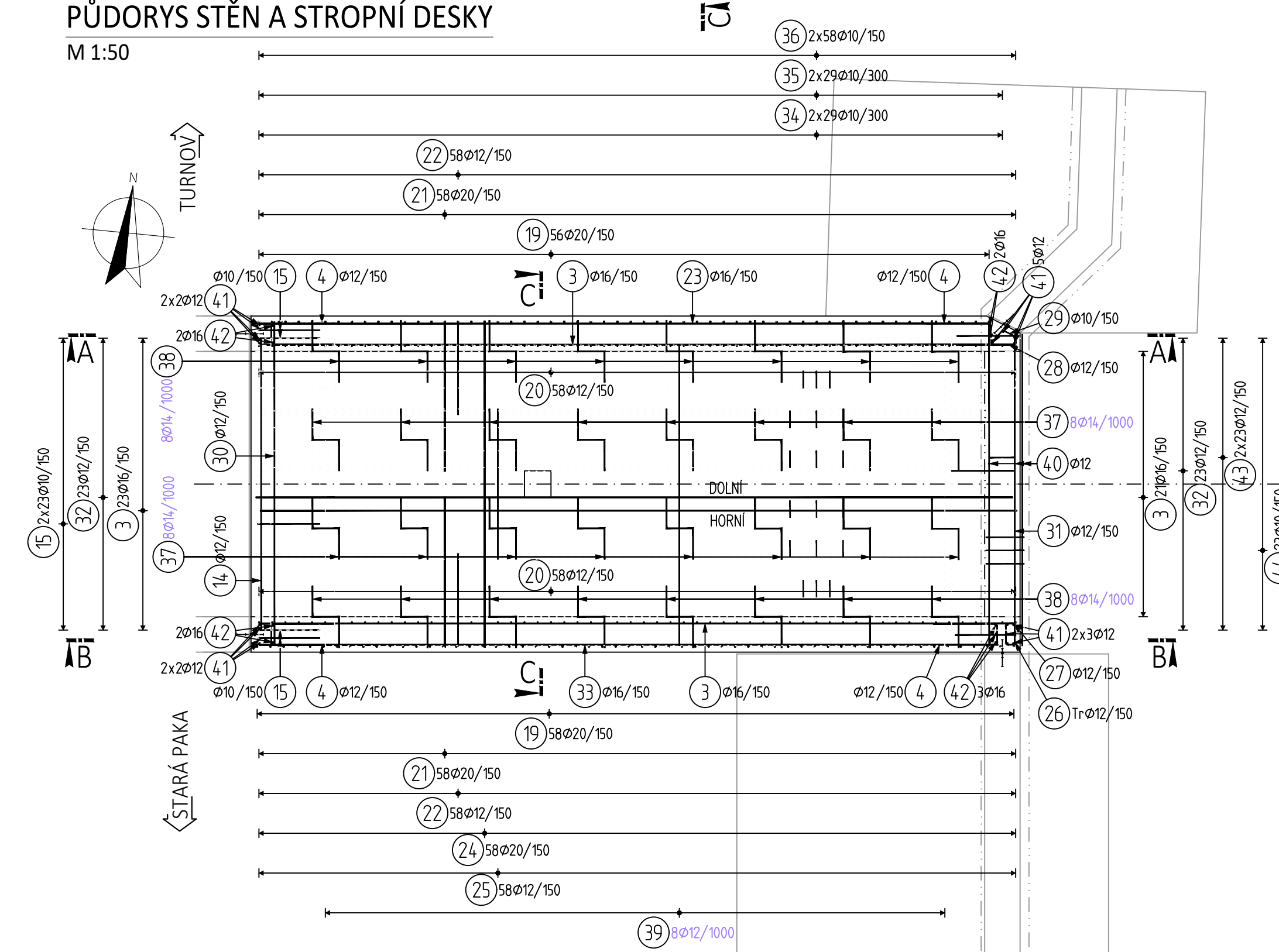


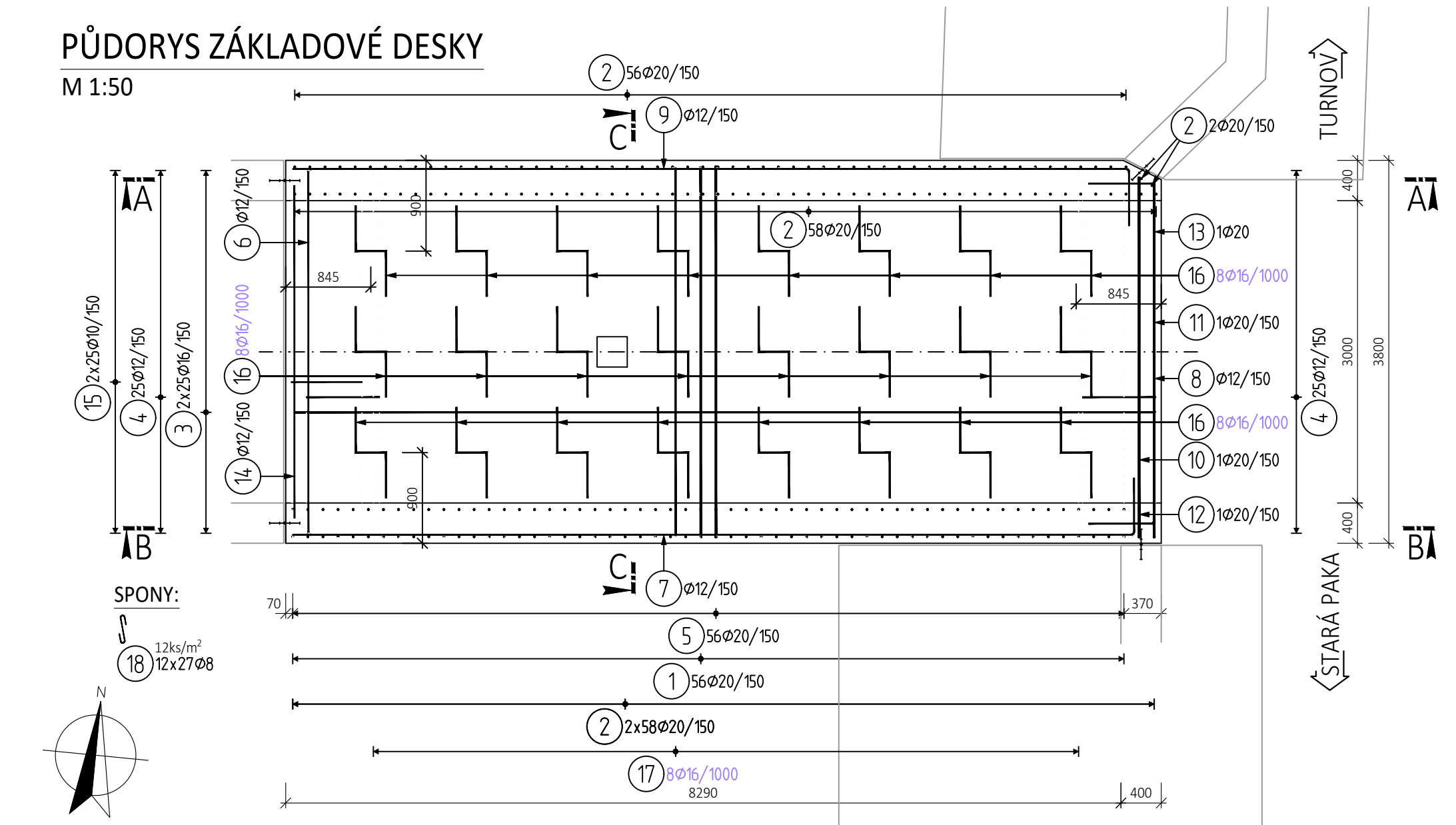
ŘEZ A-A  
M 1:50



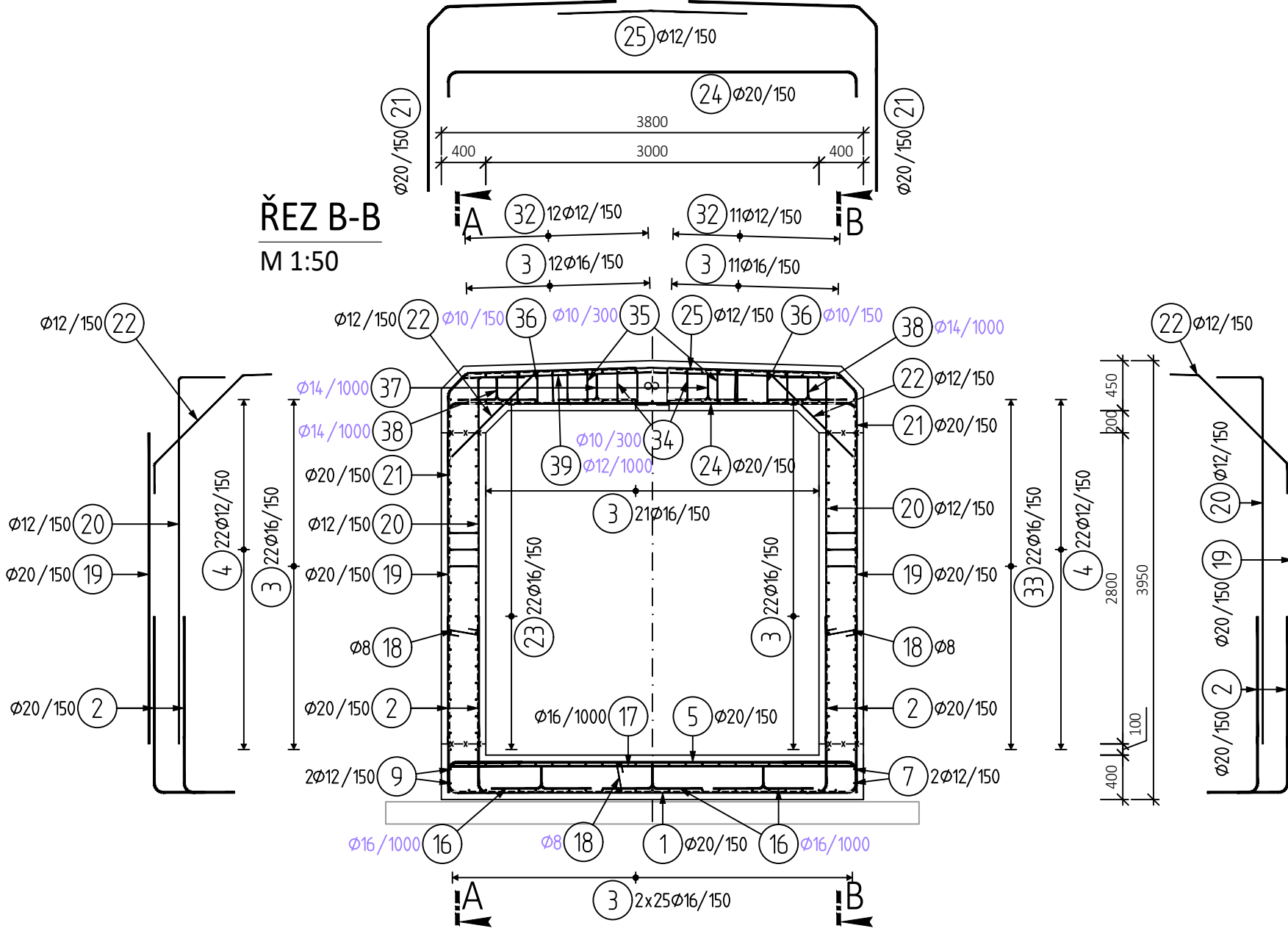
PŮDORYS STĚN A STROPNÍ DESKY  
M 1:50



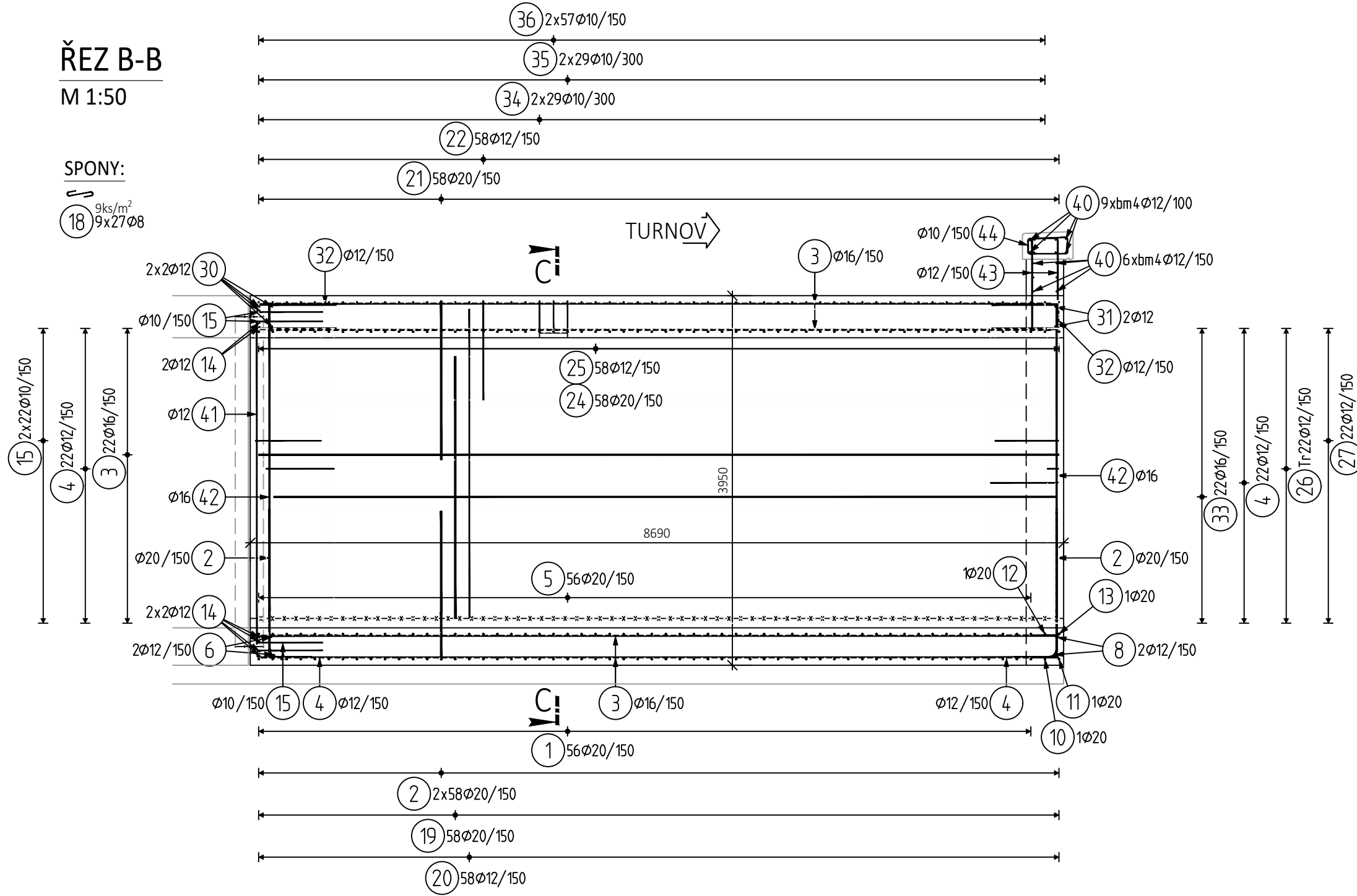
PŮDORYS ZÁKLADOVÉ DESKY  
M 1:50



ŘEZ B-B  
M 1:50



ŘEZ B-B  
M 1:50



VÝKAZ VÝZTUŽE

Pol	Profil	Delka [mm]	ks	B 500					
				8	10	12	14	16	20
1	20	5400	56						302.4
2	20	2000	232						464.0
3	16	8550	138						
4	12	1650	138						
5	20	4150	56						
6	12	5150	2			10.3			
7	12	8900	2			17.8			
8	12	4650	2			9.3			
9	12	8850	2			17.7			
10	20	5300	2						5.3
11	20	5250	2						5.3
12	20	4050	2						4.0
13	20	4000	2						4.0
14	12	3300	2						
15	10	1450	184						
16	16	1550	24						
17	16	3650	8						
18	8	500	891	445.5					
19	20	2800	114						
20	12	3700	116			429.2			319.2
21	20	3250	116						377.0
22	12	1650	116			191.4			
23	16	8250	22						
24	20	4050	58						234.9
25	12	1700	58			98.6			
26	12	900	22			19.8			
27	12	1450	22			31.9			
28	12	1400	22			30.8			
29	10	650	22						
30	12	3650	4			14.3			
31	12	3500	2			14.6			
32	12	1650	46			7.0			
33	16	8350	22			75.9			
34	10	1100	58			63.8			
35	10	1100	58			63.8			
36	10	1050	116			121.8			
37	14	1400	16				22.4		
38	14	1350	16				21.6		
39	12	3400	8			27.2			
40	12	BM				60.0			
41	12	3450	19			65.5			
42	16	3350	9			98.9			
43	12	2150	46						30.2
44	10	1300	23			29.9			
CELKOVÁ DELKA [m]				445.5	560.4	1453.5	44.0	1641.7	1948.5
HMOTNOST [kg]				175.8	345.5	1290.4	53.2	2591.1	4805.3
CELKOVÁ HMOTNOST [kg]									9261.2

POZNÁMKY:

- TVAR ZÁKLADU VČETNĚ POLOHY PROSTUPŮ CHRÁNIČEK JE DÁN VE VÝKRESECH
- TVARŮ, VÝZTUŽ V MÍSTĚ PROSTUPŮ BUDE UPRAVENA NA STAVBĚ.
- SPONKY DODAT S JEDNÍM HÁEM.
- OCHRANA PROTI BLUDNÝM PROUDŮM BUDE PROVEDENA PRO 4. STUPĚŇ ZÁKLADNÍCH OCHRANNÝCH OPATŘENÍCH DLE TP 124, PODROBNÁ SPECIFIKACE JE UVEDENA V TP 124, KAPITOLE 5.4

NAVROVANÉ BETONY:

SPODNÍ DESKA C30/37 - XC2, XA1, XF1  
STĚNY, HORNÍ DESKA C30/37 - XC4, XF2, XD1, XA1  
PODKLADNÍ BETON C12/15 - XD

OCEL:

BETONÁŘSKÁ VÝZTUŽ B 500B

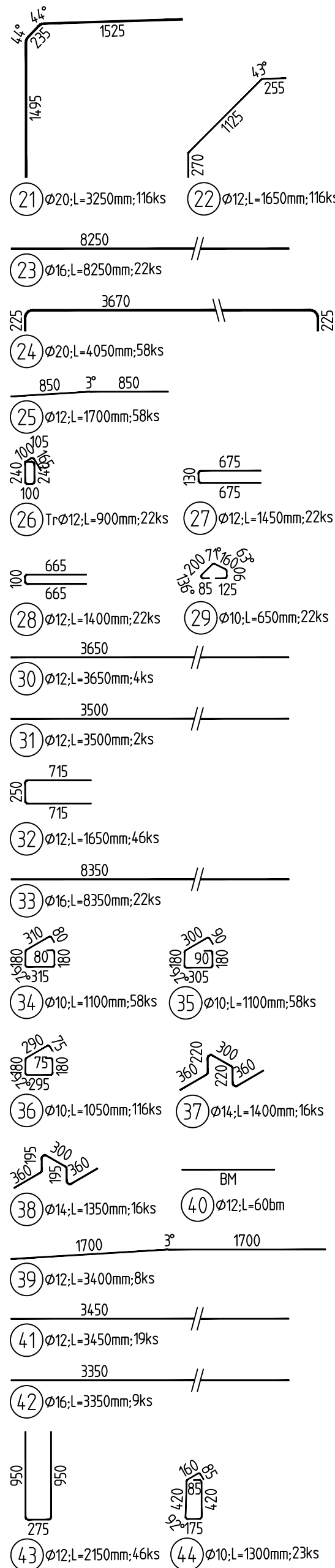
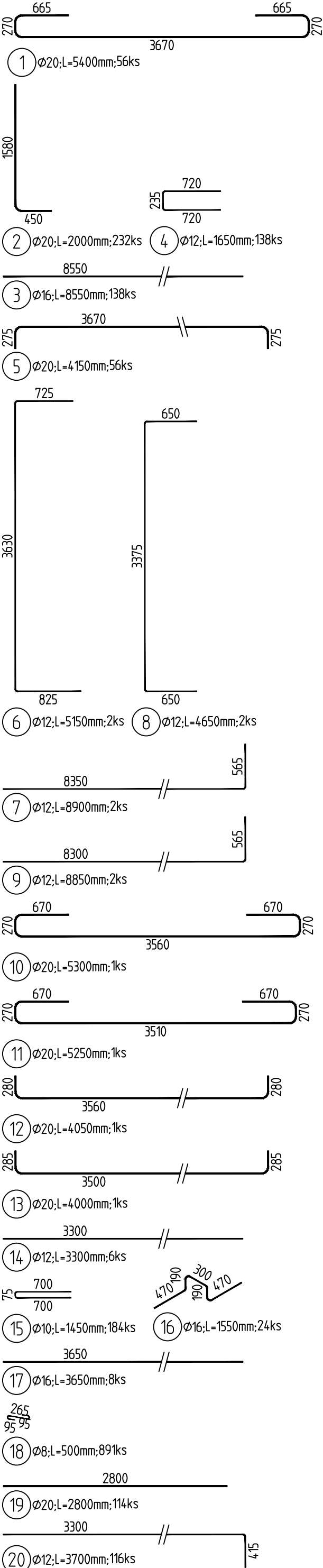
KRYTÍ:

SPODNÍ DESKA 45 mm  
STĚNY, HORNÍ DESKA 45 mm / 55 mm

MINIMÁLNÍ PŘESAHOVÁ DÉLKA  
VÝZTUŽE PRO BETON C 30/37:

Ø 10 - 600 mm  
Ø 12 - 650 mm  
Ø 14 - 760 mm  
Ø 16 - 860 mm  
Ø 20 - 1080 mm

TVARY VLOŽEK



OHYBY VÝZTUŽE (SCHÉMA)

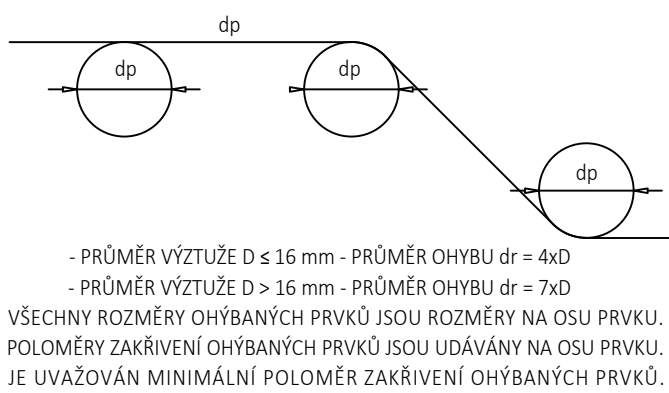
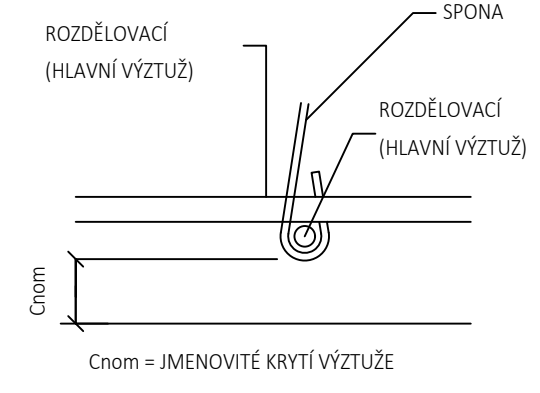


SCHÉMA KRYTÍ VÝZTUŽE BETONEM



03	...		
02	...		
01	...		
REVIZE	POPIS	DATUM	PODPIS

OBJEDNATEL	SPRÁVA ŽELEZNIC
SPRÁVA ŽELEZNIC, STÁTNÍ ORGANIZACE	
DLAŽDĚNÁ 1003/7, 110 OD PRAHA 1	
STAVEBNÍ SPRÁVA ZÁPAD, SOKOLOVSKÁ 1955/278, 190 OD PRAHA 9	

ZHOTOVITEL SAGASTA s.r.o.	JTSK ČÍSLO SOUPRAVY
ING. JAROSLAV MOJNAR	ING. EMIL ŠPAČEK
PODPIS	PODPIS
OBSAH	ČÍSLO ZAKÁZKY 120 025
	DOKUMENTACE DUSP
	MĚŘÍTKO 1:50
	DATUM 02/2021
	POČET FORMÁTŮ 8x44
NÁZEV PŘÍLOHY VÝKRES VÝZTUŽE PODCHODU - DÍL P3	ČÁST D.2.1.4.1
	ČÍSLO PŘÍLOHY 13.3